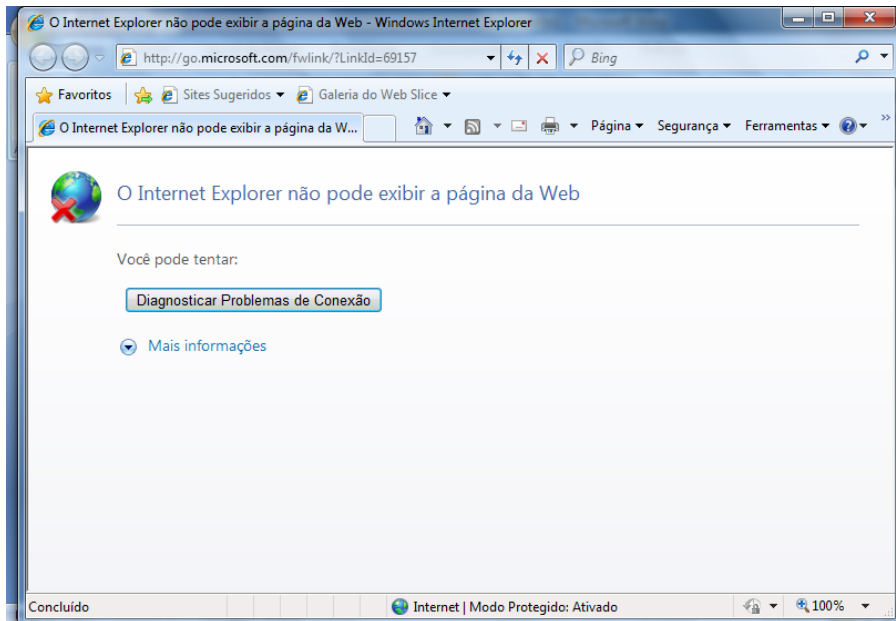


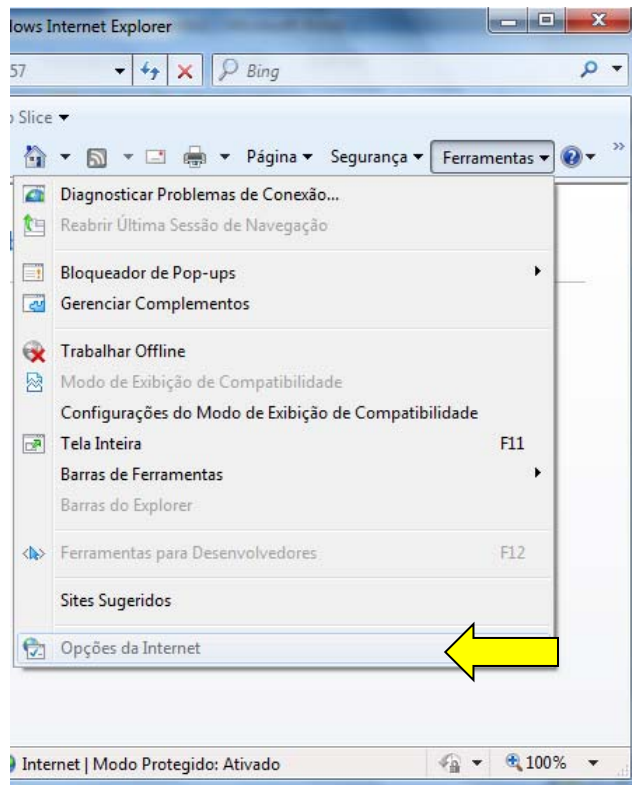
PROCEDIMENTO PARA CONFIGURAÇÃO DA REDE SEM FIO

ETEC PROFESSOR HORÁCIO AUGUSTO DA SILVEIRA

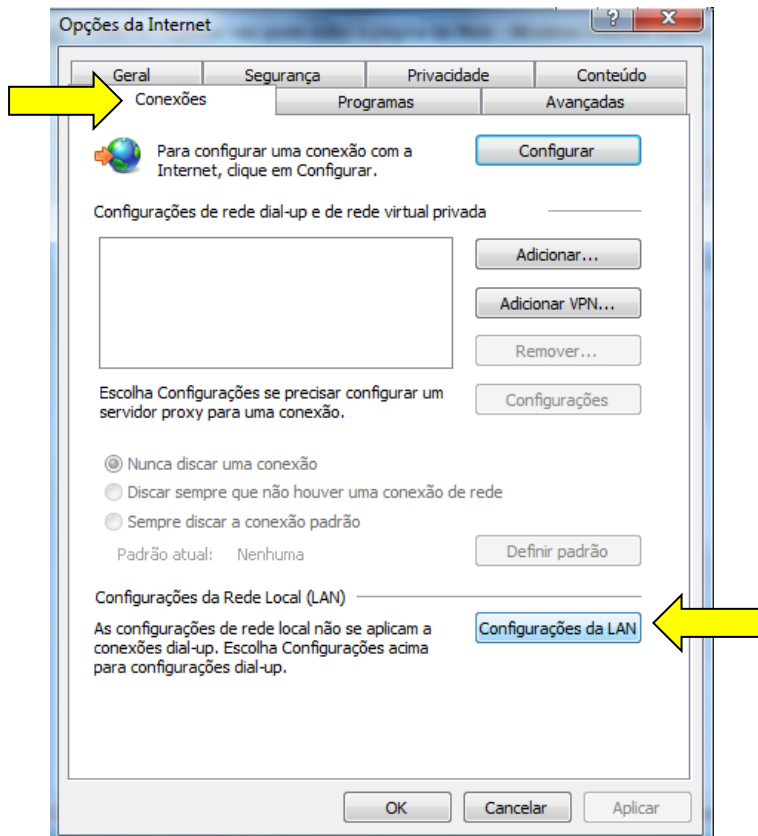
- 1- Configuração do Proxy
 - a. Acessar o Internet Explorer



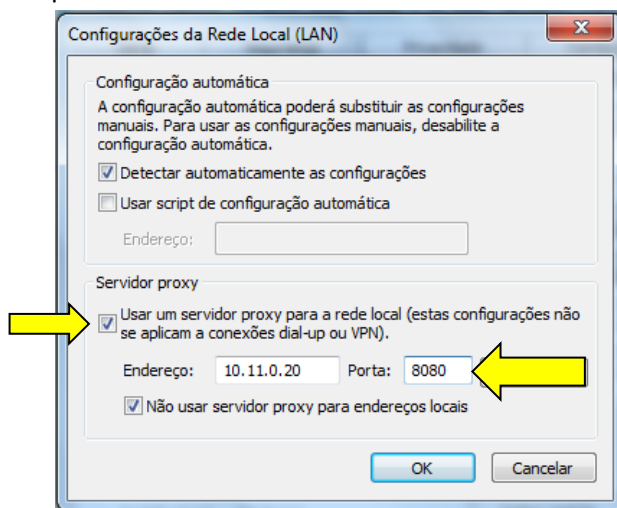
- b. Acessar o menu **Ferramentas** e selecionar **Opções de Internet**



- 2- Acesse a aba **Conexões** e clique em **Configurações da LAN**



- 3- Em **Configurações da LAN** habilite o **Servidor Proxy** e digite o endereço **10.11.0.20** e a porta **8080**



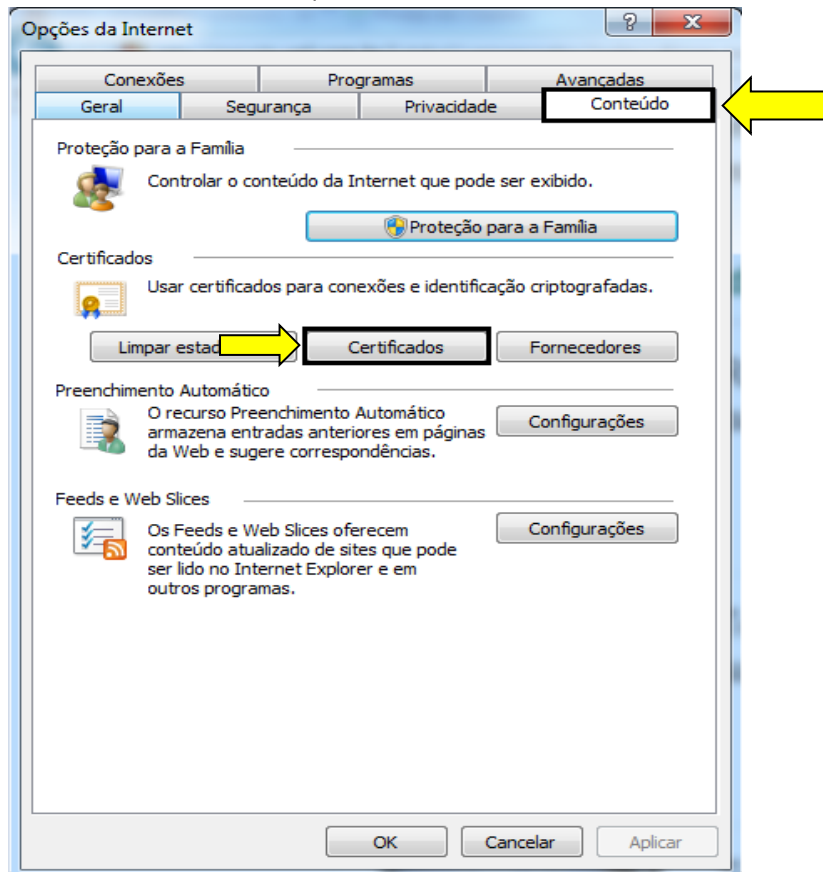
- 4- Clique em OK e feche o navegador. Pronto, seu navegador está configurado para acessar a Rede Wireless da ETEC Horácio

IMPORTANTE: Estas configurações são exclusivamente feitas para ter acesso à internet na ETEC Horácio. A opção **Servidor Proxy** deve ser desmarcada ao sair da escola. Caso contrário seu computador **não acessará a internet em outros locais**.

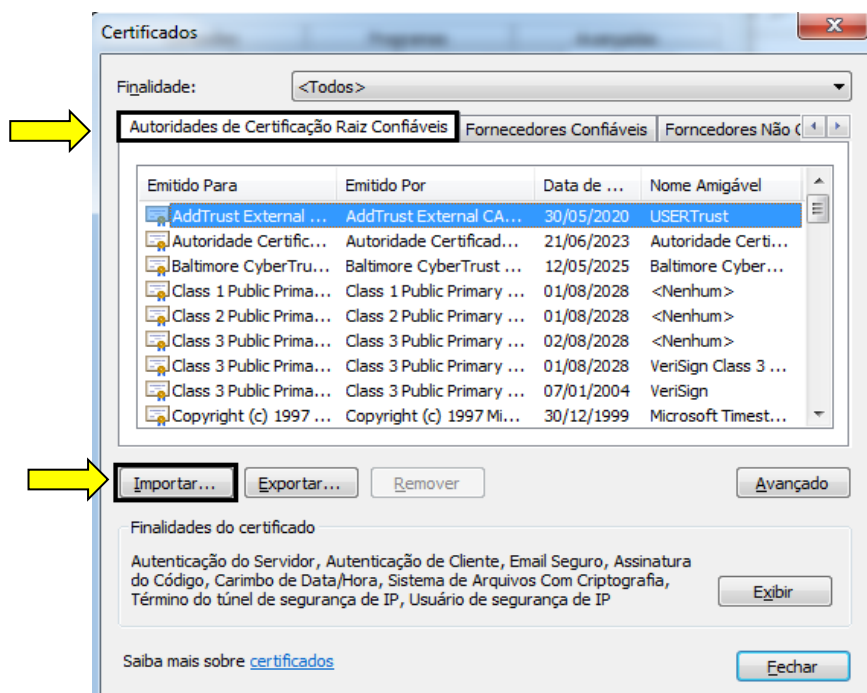
PROCEDIMENTO PARA IMPORTAÇÃO DO CERTIFICADO

ETEC PROFESSOR HORÁCIO AUGUSTO DA SILVEIRA

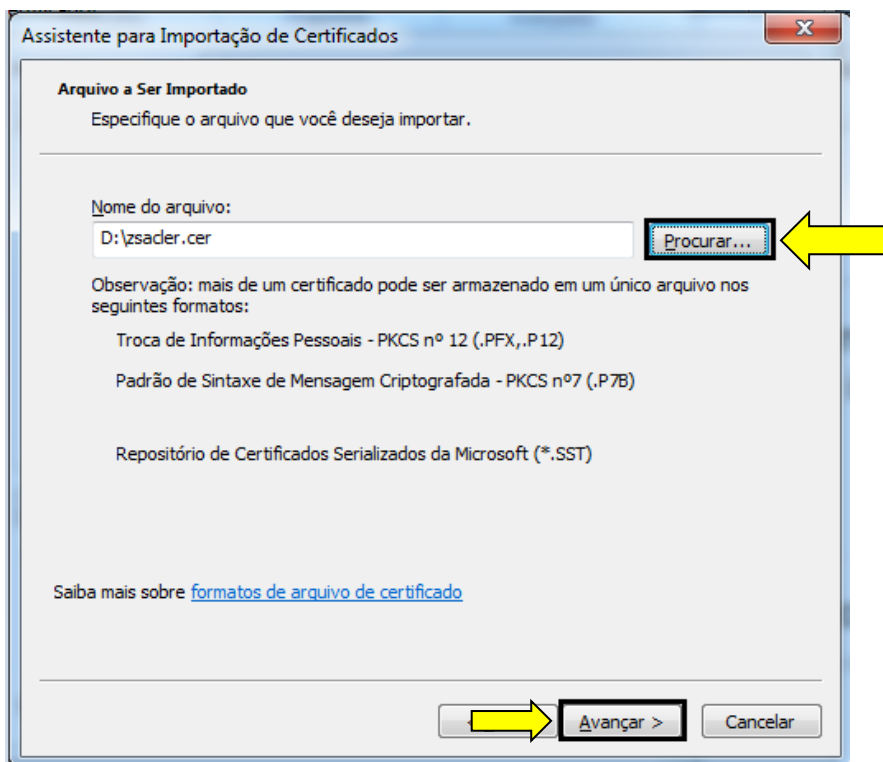
- 1- Para acessar a internet será necessário importar um certificado.
 - a. Vá até o site da Escola www.etechoracio.com.br e baixe o certificado.
 - b. Depois de baixar o certificado, vá ao Internet Explorer, acesse o menu Ferramentas e selecione Opções da Internet (como descrito na primeira página).
- 2- Selecione a aba “Conteúdo” e clique no botão “Certificados”.



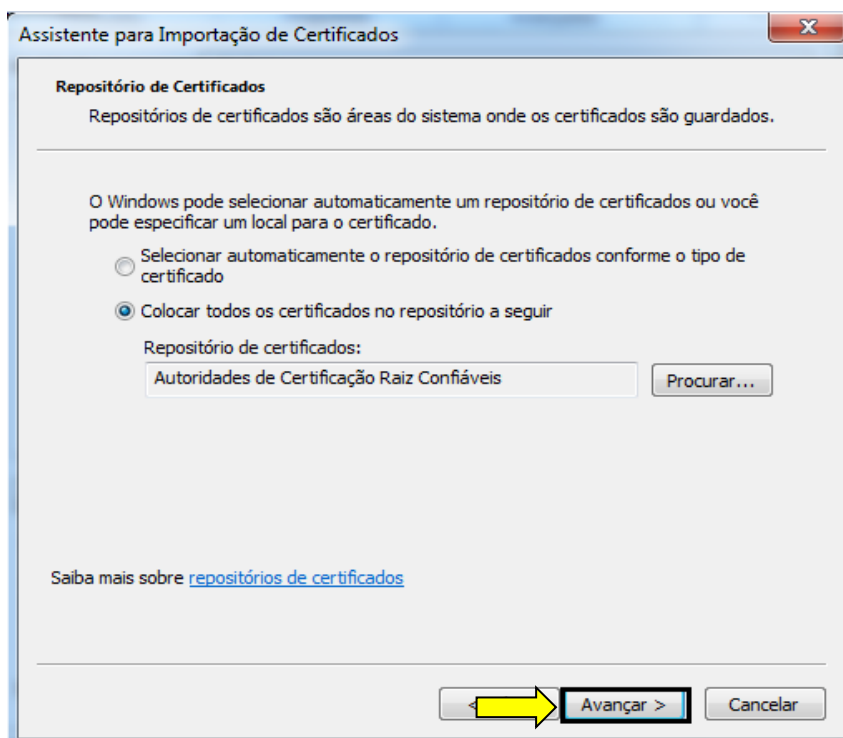
- 3- Selecione a aba “Autoridades de Certificação Raiz Confiáveis” e clique em “importar”.



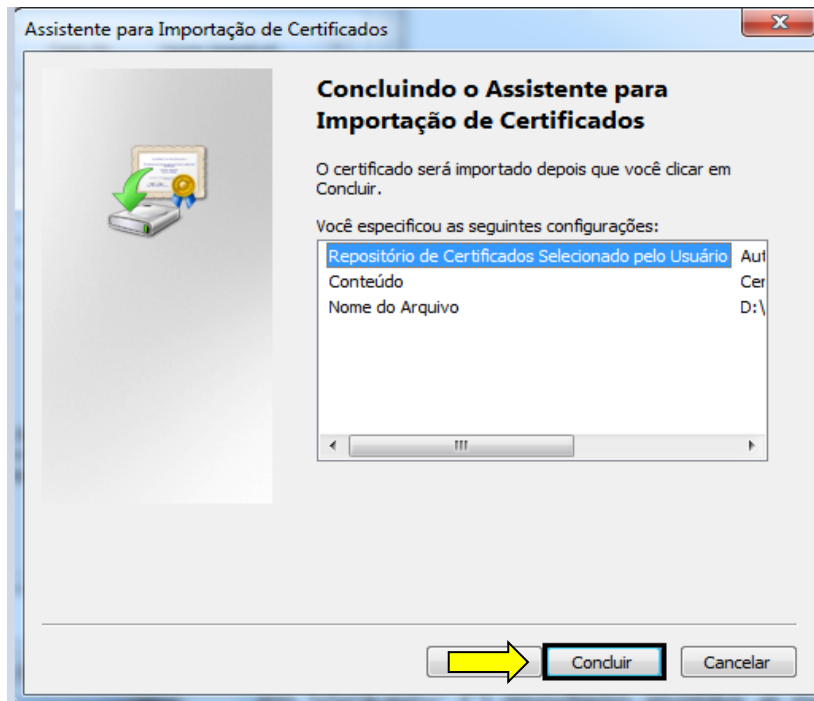
4- Clique em “Procurar”, selecione o certificado e clique em “Avançar”.



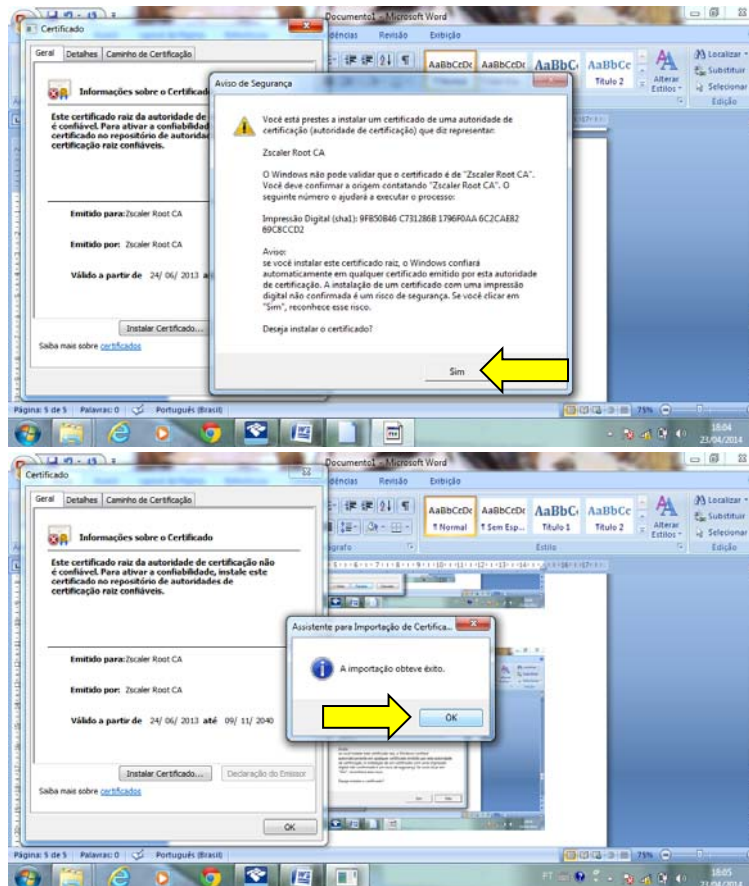
5- Clique em “Avançar”.



6- Clique em “Concluir”



7- Clique em Sim na janela de confirmação que irá aparecer.

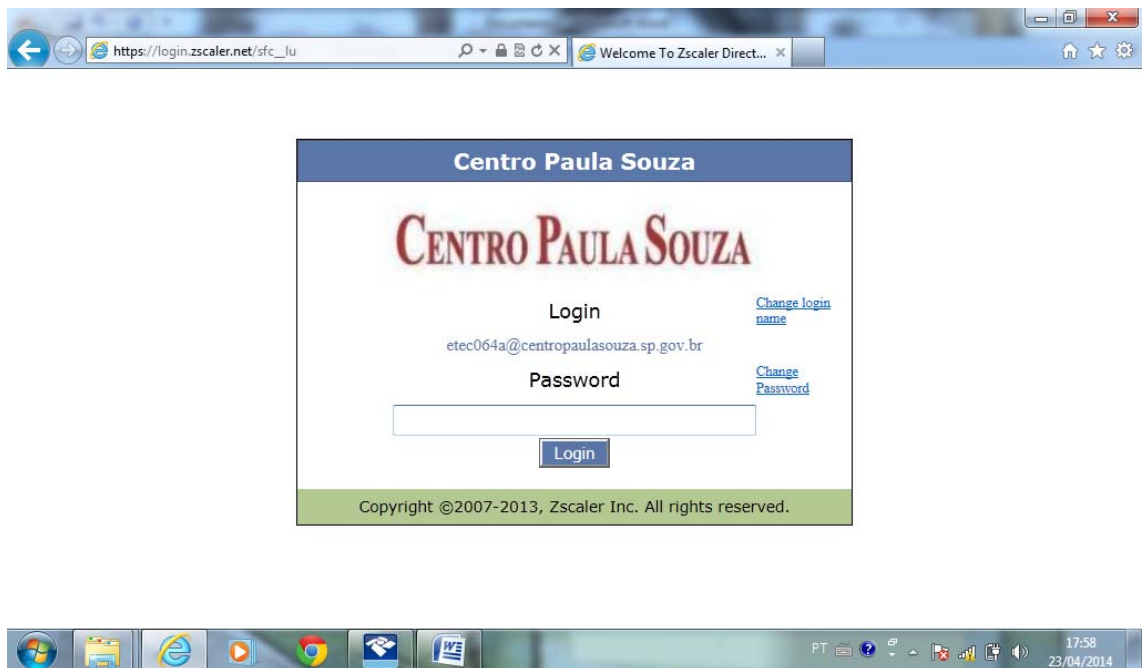


- 8- Pronto, o certificado foi instalado. Abra o navegador, se o Proxy estiver devidamente configurado aparecerá a tela de Login do ZScaler.

Nessa tela, coloque como Login **etec064a@centropaulasouza.sp.gov.br**



- 9- Agora você deverá colocar uma senha para poder acessar a internet. Coloque **al50244** e clique em LOGIN.



Pronto, você já pode acessar a internet.